

**Город: Череповец, Вологодская область**  
**Площадка (большой зал): МБУК «Дворец химиков»**

**Количество мест:** партер 472 + балкон 196

**Размеры сцены:**

- по линии занавеса — 14,5 м
- глубина от линии занавеса до горизонта — 11 м
- глубина от линии занавеса до рампы — 4 м

**Звук:**

**Main PA:**

JBL Vertec 4887 — 4 tops per side (fly)  
JBL Verter 4880 — 1 sub per side (ground)  
JBL AL6125 — 2x15 mid-bass 1 box per side (ground)  
JBL AE series — center cluster (fly 2 box)  
JBL AM4212 — 2 box per side (fly infills)  
JBL ASB6128 — 1 sub per side (fly)  
JBL VS2110 - 2 pcs centre cluster (fly)  
all amps: MC2 audio  
DSP: 2 x Klark Teknik DN9848

**FOH console:**

DiGiCo SD8 + UPS

**Mic (wireless)**

ULXD x4 (SM58)  
Sennheiser x4 (E965)

**Свет:**

**1. Выносной софит (потолочный) – 6 включений:**

- профильный прожектор ETS Source Four 750 Вт, 15-30гр -8шт. на 2 включения (по 4 шт. на каждый канал)
- линзовый прожектор PC-1000 – 8шт. на 2 разных включения (по 4 шт. на каждый канал)
- линзовый прожектор PRTLГ-1000 – 8шт. на 2 разных включения (по 4 шт. на каждый канал)

**2. Ложа левая и правая - по 6 включений на каждой:**

- профильный прожектор ETS Source Four 750 Вт, 36гр – 4 шт., разведенные на 2 разных включения
- прожектор линзовый PC-1000 -4 шт, разведенные на 2 разных включения
- профильный прожектор ETS Source Four 750 Вт, 19градусов – 2 шт на 1 включение
- прожектор линзовый PC-1000 -1 шт + профильный прожектор ETS Source Four 750 Вт, 14гр -1шт на 1 включение

**3. Портал правый и левый – по 5 включений на каждом :**

- прожектор PAR 64 short (CP 62) – 3 шт, разведенные на 3 разные включения;
- прожектор линзовый PC- 1000 - 2 шт., разведенный на 2 включения

**4. Четыре плана прострелов –8 включений (по 2 включения на каждый план):**

- 1 Прострел** – Лево - профильный прожектор ETS Source Four 750 Вт, 14 градусов - 2шт,  
Право - профильный прожектор ETS Source Four 750 Вт, 14 градусов - 2шт.
- 2 Прострел** – Лево - профильный прожектор ETS Source Four 750 Вт, 19гр.- 2шт,  
Право - профильный прожектор ETS Source Four 750 Вт, 19гр.- 2шт.
- 3 Прострел** – Лево - профильный прожектор ETS Source Four 750 Вт, 26 гр - 2шт,  
Право - профильный прожектор ETS Source Four 750 Вт, 26 гр - 2шт.

**4 Прострел** –Левое - профильный прожектор ETS Source Four 750 Вт, 26 гр - 1шт,  
Право - профильный прожектор ETS Source Four 750 Вт, 26 гр - 1шт.

**5. 1 Софит – 4 включения:**

- Led-панели Involight -8шт.(RGB-светодиодная заливка);
- прожектор линзовый PC-1000 – 6 шт. – по 2шт.на 3 разных включения;
- прожектор PAR 64 (CP 61) – 2 шт – на 1 включение;
- вращающиеся светодиодные головы Led MH- 368ZW - 4 шт
- стробоскоп (XOP-1500)
- конфетти-машина

**2 Софит – 8 включений – 4 слева и 4 справа:**

- прожектор PAR 64 (CP 62) – 29 шт
- сканеры Martin Roboskan 918 (MSR 575) - 4шт

**3 Софит - 8 включений – 4 слева и 4 справа:**

- прожектор PAR 64 (CP 62) – 26 шт
- сканеры Martin Roboskan 918 (MSR 575) - 4шт
- вращающиеся головы Beam MH5R - 6шт.

**4 софит:**

- Led-панели Involight -8шт.(RGB-светодиодная заливка);
- сканеры Intellabeam ( MSR700) - 4 шт.
- вращающиеся головы Beam MH5R - 6шт

**6. Рампа:**

- УФО-лампы -4 шт – по 2шт. на 2 прямых включения

**7. Прожектор следящего света с лампой HMI-575 (пушка) – 2шт. – на балконе зрит.зала справа и слева**

**8. Статический свет - Пульт цифровой «Innovator 24/48» с протоколом 512 DMX, имеющий 24 субмастера и возможностью записи световых картин (1-й поток DMX);  
Динамический свет – LightJockey (2-й поток DMX).**

**9. Дым-машина «Martin Jem ZR44 HI-MASS» + вентилятор напольный (3 скорости) и генератор тумана «Martin Magnum-2500HZ»**

**10. Светодиодный занавес «Звездное небо» на заднике.**

**11. Планшет левый и правый:**

- левый – 4 включения;
- правый - 6 включений

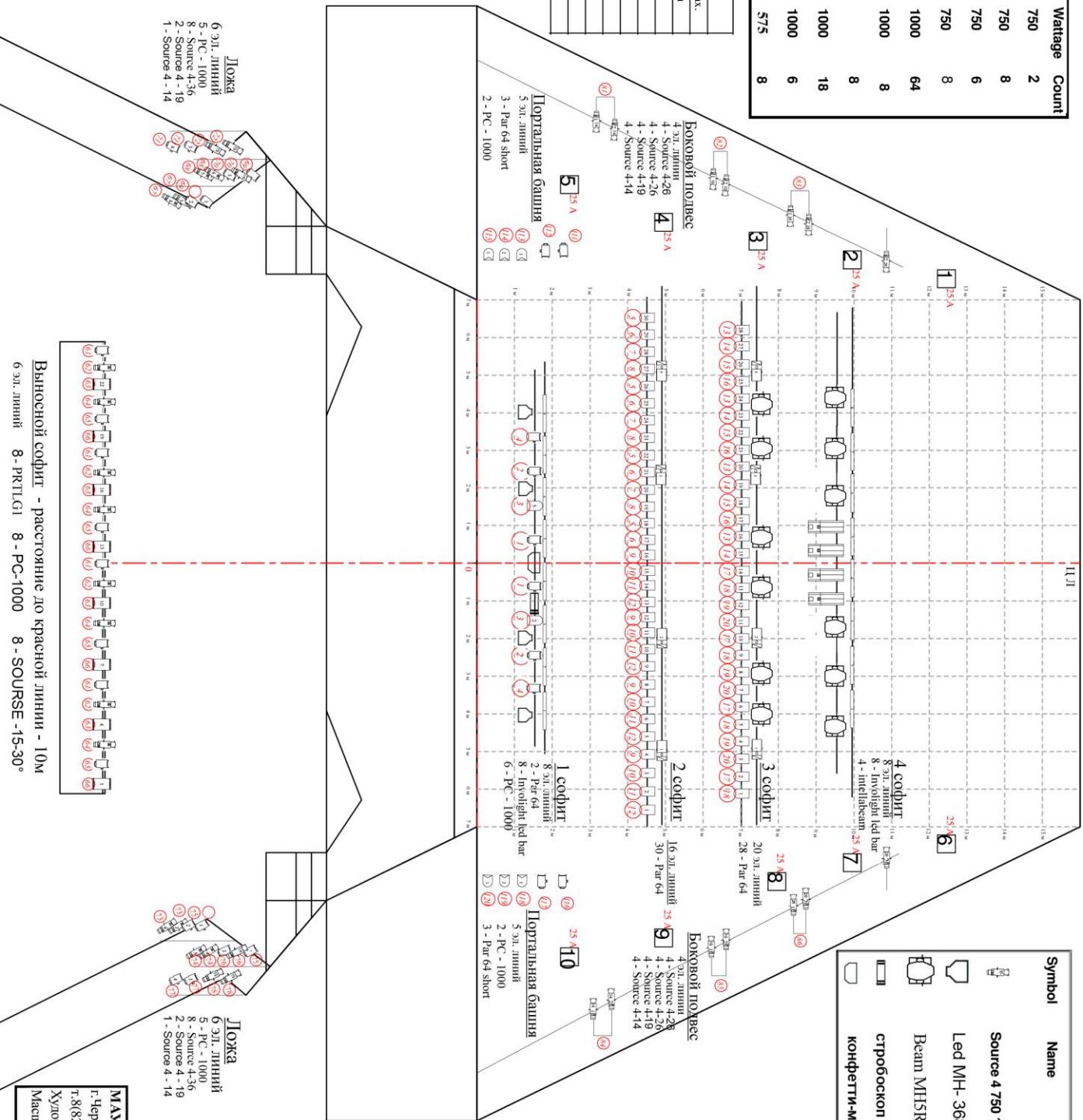
**12. Переносная аппаратура:**

- прожектор PAR 64 (CP 61) short – 4 шт;
- прожектор линзовый PC-1000 – 2шт;
- прожектор СВТГ-1 – 4шт;
- прожектор СТ4-500 – 1шт;
- Future light (colorchanger 650BT) – 6 шт;
- 2 длинных штатива (2м), 4 коротких штатива (1м);
- DMX Dimmer Pack -4 – 4шт

Symbol	Name	Wattage	Count
	Source 4 750 14	750	2
	Source 4 750 19	750	8
	Source 4 750 26	750	6
	Source 4 750 36	750	8
	USITT Par 64 MFL	1000	64
	PRTL-G-1	1000	8
	Intelbeam	8	8
	PC-1000	1000	18
	Par 64 Short	1000	6
	RoboScan 918	575	8

Таблица высот		
Наименование	Н мин.	Н макс.
Софит №1	0,3 м	11,5 м
Софит №2	0,3 м	18 м
Софит №3	0,3 м	18 м
Софит №4	0,3 м	18 м
Боковые подвесы	4 м	4 м
Портальная башина	2,5 м	8 м
Люка	4,5 м	6 м
Выносной софит	9 м	9 м

Состав оборудования, шт.:	
1	99,100.
2	
3	
4	
5	103,100,105,106
6	107,108.
7	
8	



Symbol	Name	Wattage	Count
	Source 4 750 15-30°	750	8
	Led MH-3682ZW		4
	Beam MHSR		12
	стробооскоп ХОР-1500		1
	конфетти-машина		1



МАУК "Львоврен хников"  
г.Череповец, Проспект Победы, 100  
т.8(8202)-28-17-72  
Художник по свету Рассохина О.Н.  
Масштаб 1:100